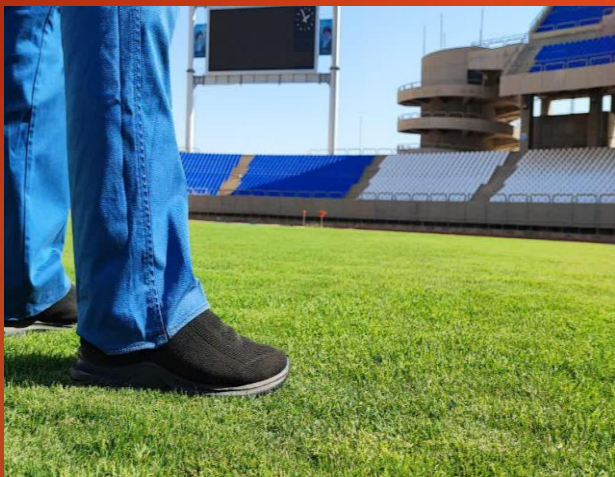


**Fifty-thousand Seats
Pars Shiraz Sports
Stadium Project**



SIR

Advanced Hybrid Turf
3D Reinforced Soil Sys.



**پروژه چمن مسابقاتی
استادیوم ۵۰۰۰۰ نفری پارس شیراز**

**3D Reinforced Soil &
Advanced Hybrid Turf**

“SIR”

Stability In Rootzone

Beton Sanat Jamkaran Co.

Tehran-Iran E-mail: betonsanatj90@gmail.com
1st floor, NO.18, Bozorgmehr Street, Valiasr Avenue
Tel: 88216801 Fax: 88067347 PO box: 1416934955

□ وضعیت زمین چمن استادیوم پارس شیراز در روز تحویل زمین ۱۴۰۰/۶/۱۶



□ آب ماندگی گسترده - لجنزار - زمین چمن با بستر غیر قابل نفوذ



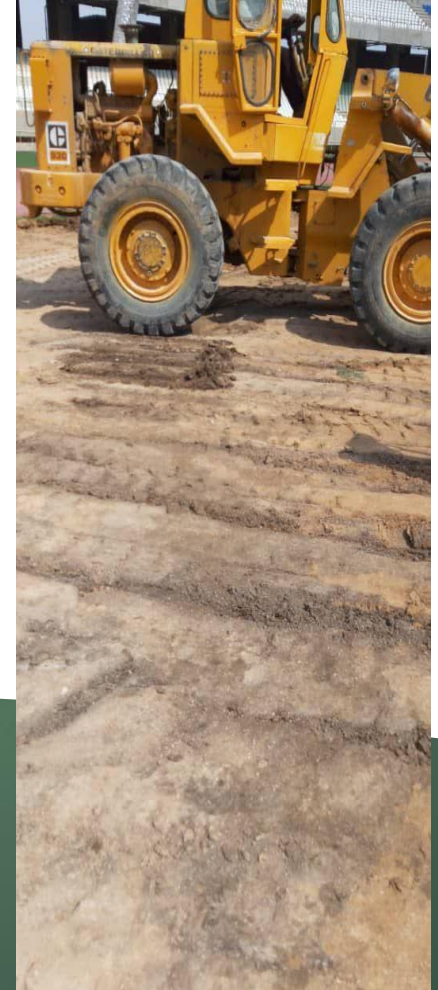
□ وضعیت زمین چمن حین عملیات خاکبرداری
لجنزار ، غیر قابل نفوذ



تراکم بیش از حد بافت سنگین رسی قبل از هرگونه بهره برداری، تشکیل لایه سیمانته، سخت و نفوذناپذیر



□ تشکیل لایه سخت و غیر قابل نفوذ به صورت گسترده و موضعی ، لایه سیاه



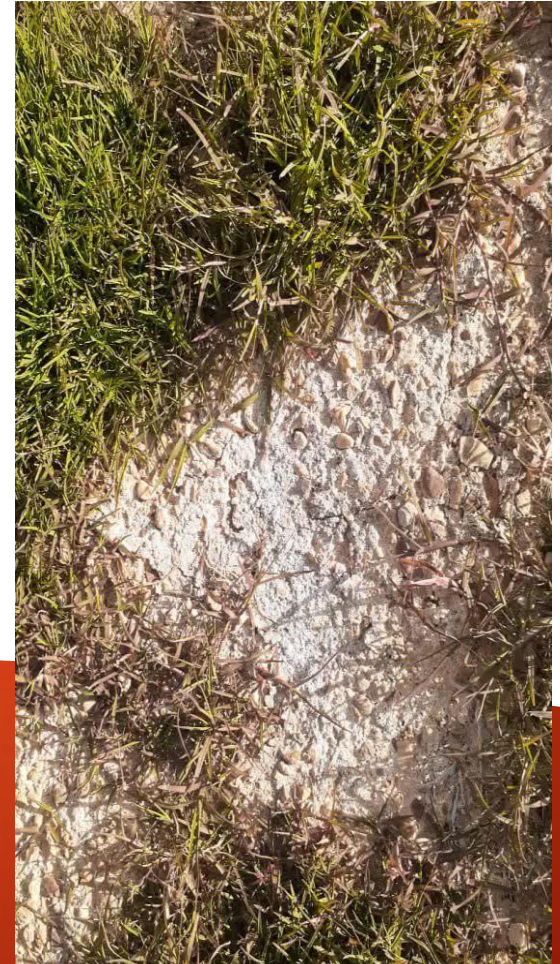
تشکیل لایه سخت و غیر قابل نفوذ به صورت گسترده و موضعی ، لایه سیاه □



□ لایه سخت ، لایه سیاه ، لجنزار ، غیر قابل نفوذ



- ❑ عدم راه اندازی سیستم تصفیه اب شور RO ، عدم تعویض فیلترها و پمپ ها از ابتدای تا کنون
- ❑ آبیاری با آب شور و انباشت رسوبات نمکی ، تخریب جوانه ها و عدم رشد چمن



□ عدم تعویض فیلترهای تصفیه آب ، توقف رشد و تخریب چمن



- ❑ کاهش دما ، یخ زدگی گسترده زمین چمن استادیوم پارس ، شروع تخریب چمن
- ❑ پرداخت بخشی از هزینه گازوئیل سیستم حرارتی توسط پیمانکار



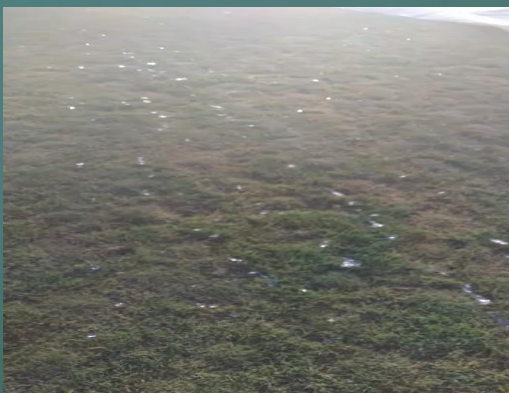
رسید انتقال وجه کارت به کارت از طریق اینترنت بانک	
 <p>عملیات انتقال وجه کارت به کارت به شرح ذیل از طریق اینترنت بانک سپه با موفقیت ثبت شد.</p>	
کارت مبدأ:	*****۳۳۲۲
شماره کارت مقصد:	*****۷۴۳۶ سیدعلالدین کشاورز
بانک مقصد:	سپه
مبلغ انتقال:	۵۰,۴۰۰,۰۰۰ ریال
تاریخ انتقال:	۱۴۰۰/۱۰/۲۲ ساعت ۱۳:۵۱:۳۰ ب.ظ
شماره پیگیری:	۳۳۳۹۸
شماره ارجاع:	۱۶۵۲۶۰۷۵۸۲۶



❑ یخ زدگی زمین چمن ناشی از عدم راه اندازی سیستم حرارتی ،عدم پیش بینی بودجه جاری
کاور حرارتی مستعمل ، پوسیده و پارگی زیاد



- مجموع روزهای لازم جهت تامین دمای ۲۵ درجه سانتیگراد در شب و روز ۱۲۰ روز
- مجموع روزهای روشن بودن سیستم حرارتی و تامین دمای مناسب رشد ۱۸ روز



□ ترکیبگی لوله انتقال آب در مجاورت ایستگاه پمپاژ در زیر لایه ۲۰ سانتی از بتن



□ قطع برق به علت انباشت بدهی به سازمان آب
 قطع آبیاری و شروع تخریب زمین چمن در
 تیرماه ۱۴۰۱



WEC11-07/1

۱۴۰۱/۰۱
 ۷۵۸۴۴۲
 شرکت توزیع برق شیواز
 ۷۸۲۲۵۴
اخطاریه

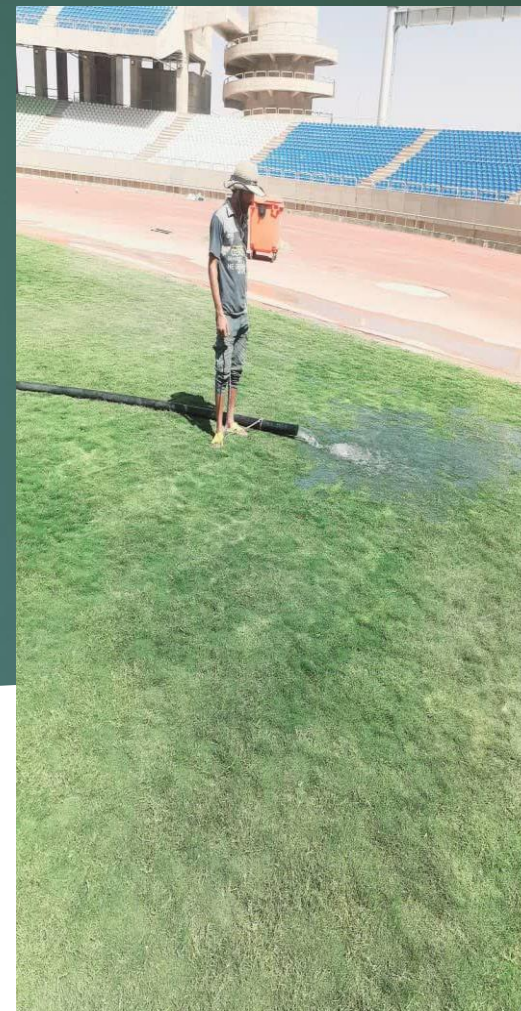
به: وزیرستان
 آدرس: وزیرستان
 نظر به اینکه جنابعالی اقدام به
 گرفتن انشعاب غیر مجاز
 دستکاری در ترازم اندازه گیری شده اشتراک

نموده اید که این عمل علاوه بر خطرات جانی و مالی برای افراد، طبق قانون مجازات
 اسلامی میحت تحریرات جرم محسوب می گردد. لذا بدینوسیله انتحاب برق شما قطع و
 لازم است با در دست داشتن این اخطاریه و چنانکه در حد اکثر طرف
 مدت ۳ روز از تاریخ صدور به مدیریت اداره برق شیواز واقع
 در میران لورده کرکی مراجعه نمایید.
 در غیر اکتسورت مراتب از طریق مراجع قضایی مورد پیگیری قرار خواهد گرفت که مسلماً
 به نفع شما نخواهد بود.

جهت کاهش معرفت ۴ درصدی سرپرست گروه کسب
 مدارک مورد نیاز: مدیرت اداری
 -۱
 -۲
 -۳

نسخه اول: نامبرده
 نسخه دوم: کارشناس بازرسی

استفاده از پمپهای پر قدرت آبیاری اتوماتیک جهت آبیاری دستی، کاهش مصرف آب، افزایش فشار آب، ترکیب لوله انتقال آب، آبیاری اضطراری با شلنگ ۴ اینچ به صورت موضعی



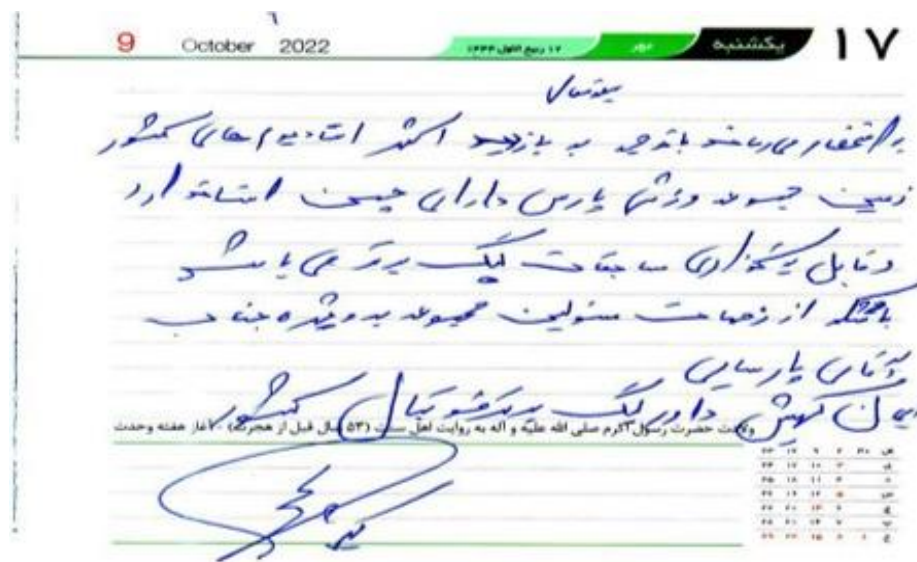
□ حفظ و نگهداری زمین چمن پس از رفع خشکی ها و خسارت وارده ناشی از عدم
تامین زیرساختها توسط کارفرما و عدم وجود برنامه ریزی جهت بهره برداری



□ ادامه عملیات حفظ و نگهداری - ارتفاع و تراکم مناسب طول تاج چمن و مسطح بودن زمین چمن



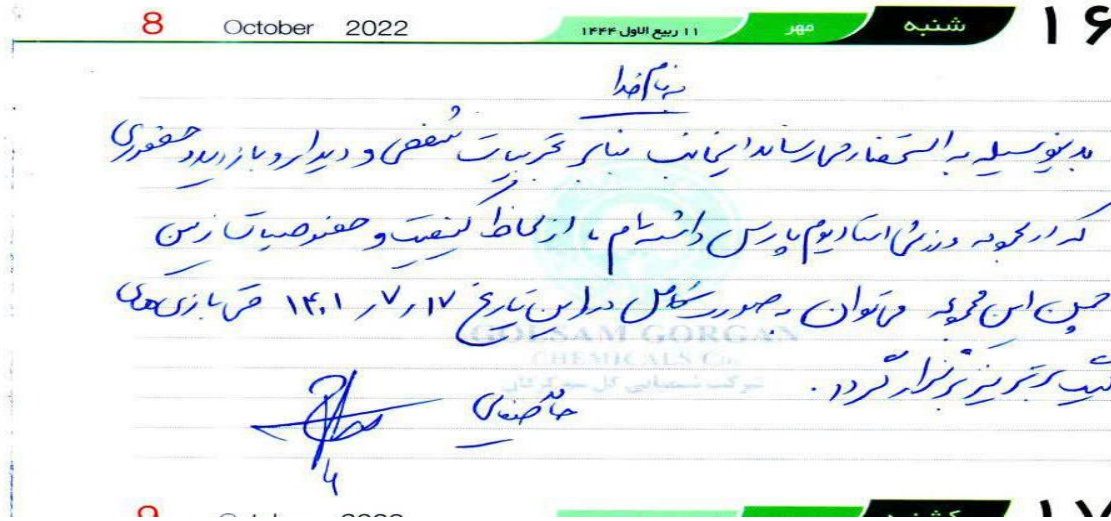
بازدید داوران تراز اول لیگ برتر فوتبال از زمین چمن استادیوم پارس



بسمه تعالی
به استحضار می‌رساند با توجه به بازدید اکثر استادیوم‌های کشور زمین مجموعه
ورزشی پارس دارای چمن استاندارد و قابل برگزاری مسابقات لیگ برتر می‌باشد.
با تشکر از زحمات مسئولین مجموعه به ویژه جناب آقای پارسیانی

ایمان کیش
داور لیگ برتر فوتبال کشور

□ بازدید داوران تراز اول لیگ برتر فوتبال از زمین چمن استادیوم پارس



به نام خدا
بدینوسیله به استحضار می‌رساند اینجانب بنابر تجربیات شخصی و دیدار و بازدید حضوری که در مجموعه ورزشی پارس داشته‌ام، از لحاظ کیفیت و خصوصیات زمین چمن این مجموعه می‌توان به صورت کامل در این تاریخ ۱۴۰۱/۷/۱۷ حتی بازیهای لیگ برتر برگزار گردد.

حامد صفایی
(داور لیگ برتر فوتبال کشور)